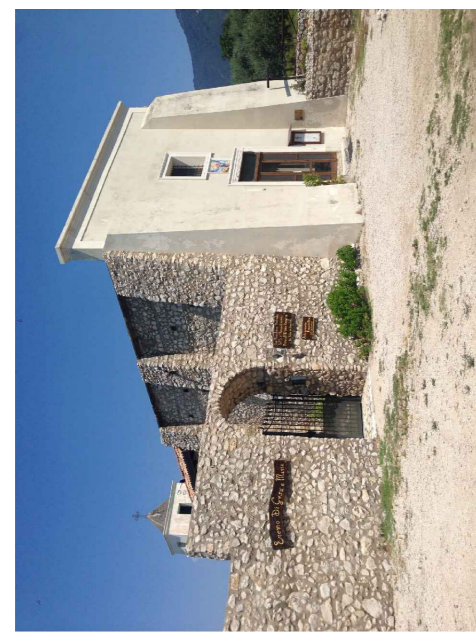




COMUNE DI BAIANO
Provincia di Arezzo



PIANO URBANISTICO COMUNALE

(L. 16/2004 - Dpr. 21/4/2011 - Dpr. 6/9/2007 - L. 14/1982)
aggiornato alla Dgr. n. 22 del 24/2/2016 "Esame e controdeduzioni alle osservazioni"

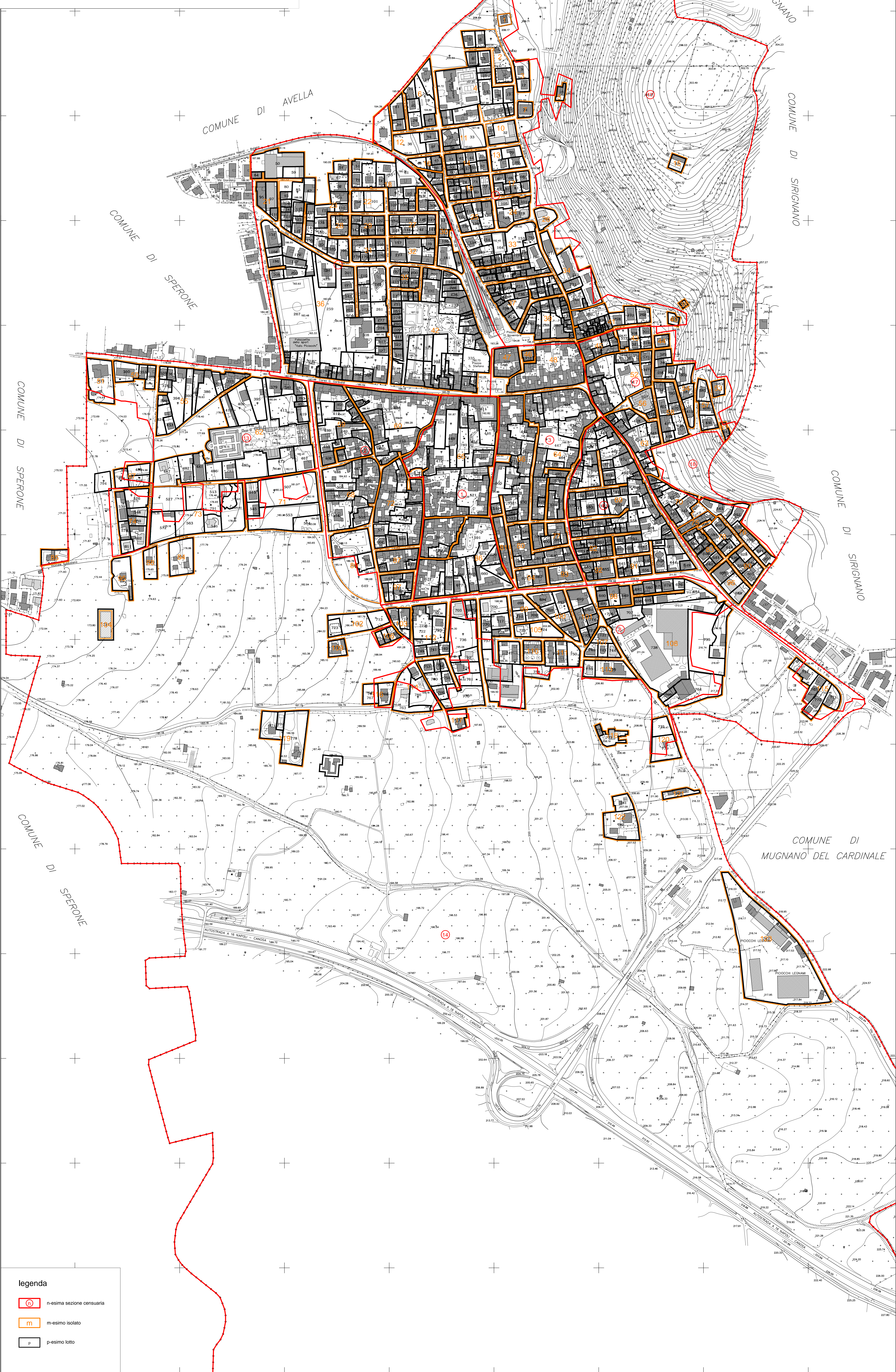
Analisi urbanistico-demografica

Tavola
23

scala 1:2.000

Aprile 2016

Stratino
Enrico
Architetto
Dott. Luigi Sakarino
Responsabile unico del procedimento
Dott. Ing. Camillo Lisano
Dott. Ing. Domenico Pasquini
Consulenza scientifica
Dipartimento di Ingegneria Civile dell'Università di Salerno
Consorzio Inter-Universitario
per la Protezione e Prevenzione Geomorfologica
C.I.U.M.
C.I.U.M. - Consorzio Inter-Universitario
per la Protezione e Prevenzione Geomorfologica
C.I.U.M. - Consorzio Inter-Universitario
per la Protezione e Prevenzione Geomorfologica



- legenda**
- m m-esima sezione censuaria
 - m m-esimo isolato
 - p p-esimo lotto